

communiquer



ABA



s'ouvrir

Enfance et Adolescence

4 Rue du Tilleul • 59200 Tourcoing  
assopasapas@wanadoo.fr  
www.aba-france.com

# analyse appliquée du comportement



## Applied Behavior Analysis : ABA

L'analyse appliquée du comportement provient des recherches en **Analyse expérimentale du comportement**. Comme toute science, l'analyse expérimentale du comportement a pour visée l'application de ses recherches sur la modification des comportements des organismes. Les principes observés et décrits en laboratoire peuvent être appliqués au monde de tous les jours et pour tout individu.



Les événements environnementaux contrôlent le comportement et le comportement modifie inévitablement l'environnement. Ainsi, nous pouvons rechercher **les relations qui existent entre le comportement et l'environnement** afin de permettre à la personne de se développer dans les meilleures conditions.

Tout individu qui bénéficie d'un traitement visant à modifier son comportement a le droit d'avoir :

- un environnement thérapeutique adapté,
- des services au bien être de la personne,
- un analyste du comportement,
- des programmes qui enseignent à la personne des capacités fonctionnelles,
- des mesures comportementales, des évaluations et des traitements efficaces par des procédures disponibles dans la littérature scientifique internationale.



[www.aba-france.com](http://www.aba-france.com)

### Qui peut bénéficier d'une prise en charge en ABA ?

Les programmes sont développés chez des enfants ou adultes présentant des troubles du développement et du comportement essentiellement (Polyhandicap, Autisme, Asperger, X-Fragile, Trisomie, Syndrome de Rett,...) mais aussi chez l'enfant ou l'adulte concernant des troubles du comportement (Hyperactivité, Agressivité, Troubles de l'humeur, Troubles du développement moteur, Troubles du développement du langage...)

©Pas-à-pas • Conception/réalisation : Vincent Grégoire • Illustration : Clera Décourt

apprendre • évoluer

Association Pas à Pas, E

Reconnue d'intérêt générale • 4  
Tél : 06.66.24.04.33 • E-mail :  
Site internet : www

# Son histoire

Après la création d'un diplôme de psychologie spécialisé en **Enfance et Adolescence**, des chercheurs à l'Université de Lille 3, issus du laboratoire sur l'évolution des comportements et apprentissage (URECA), ont constitué l'association Pas à Pas en 2000.



L'association a développé peu à peu des actions permettant d'une part d'**aider les parents et professionnels dans leur tâche d'éducateur** et d'autre part de **former des étudiants** de Psychologie d'un point de vue théorique et pratique.

>> L'orientation théorique est l'analyse du comportement. <<

Le titre d'analyse du comportement existe à l'étranger (Europe, Etats-Unis) mais pas encore en France. Les étudiants sont formés selon cette approche théorique.

**Sa mission principale est de faire profiter chaque famille, professionnel et étudiant des bénéfices résultant de la recherche en analyse du comportement et de pallier au mieux les difficultés rencontrées dans l'éducation des enfants.**

# Ses objectifs

>> Pour les parents et professionnels :

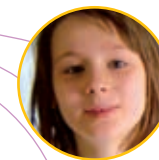
- Développement de programmes éducatifs.
- Pouvoir bénéficier de séminaires de formations et de conférences organisés par l'Association.
- Recevoir une aide maximale dès l'annonce du handicap chez l'enfant et une aide lors de problèmes spécifiques (sommeil, alimentation...).
- L'intégration scolaire d'enfants présentant des troubles du développement est essentielle pour un bon développement. Sans soutien de l'équipe éducative celle-ci n'est pas possible. Nous formons des personnes pouvant intervenir dans les écoles pour permettre une bonne intégration pour l'enfant, les autres enfants, ses parents et les enseignants.

>> Pour les intervenants de l'association :

- Développer des actions en relation étroite avec les parents et les professionnels des structures impliquées.
- S'inscrire dans un réseau de partenaires. Les étudiants participent activement à la prise en charge des enfants, adolescents et jeunes adultes, et obtiennent une expérience extrêmement riche du monde du handicap et des difficultés de la vie. Ces actions sont validées par un psychologue en tant que stage, complétant leur formation universitaire théorique.

- Création de structures éducatives accueillant les enfants de moins de 6 ans présentant des troubles du développement et du comportement.
- Organisation de séjours de vacances et de week-end pour les jeunes enfants.
- Organisation de congrès internationaux afin de faire connaître aux parents, professionnels et chercheurs l'état des recherches dans le domaine des troubles du développement et du comportement.
- Création de formations spécifiques en Analyse Appliquée du Comportement pour les professionnels de l'enfance (éducateurs, enseignants, etc).

# Ses projets



**Dr. V. RIVIERE**  
**Pr. J.C. DARCHEVILLE**  
(Université Lille III)  
**Francis PERRIN,**  
parrain de "Pas à Pas"  
**et bien d'autres...**

# Ses actions



- Aide à la prise en charge d'enfants présentant un handicap
  - Guidance parentale pour enfants avec troubles du comportement
- Interventions à domicile
  - Interventions dans les établissements scolaires, ou spécialisés
- Formation de parents ou professionnels
  - Organisation de conférences avec les étudiants du Master de psychologie de l'enfance et de l'adolescence et analyse appliquée du comportement.

>> Pour obtenir le programme des conférences :  
<http://psycho.formation.univ-lille3.fr/master/psychoenfance/>

# Comment nous aider ?

Nous recherchons des **subventions** de tout ordre afin de pouvoir **former** de plus en plus d'étudiants ou de bénévoles, et d'**aider un maximum de familles et de professionnels dans la lourde tâche de l'épanouissement de tout enfant...**

**N'hésitez pas à nous contacter ou à envoyer vos dons (déductibles fiscalement) à l'adresse indiquée au dos**

